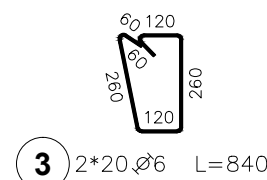
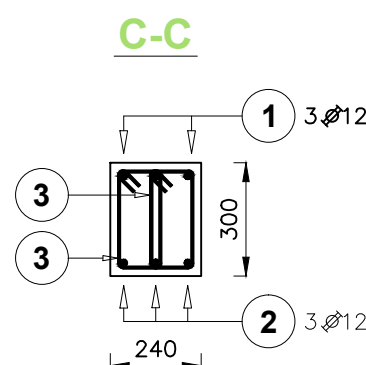
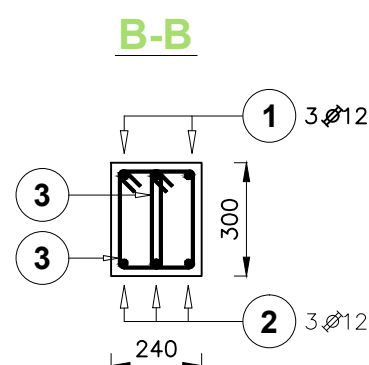
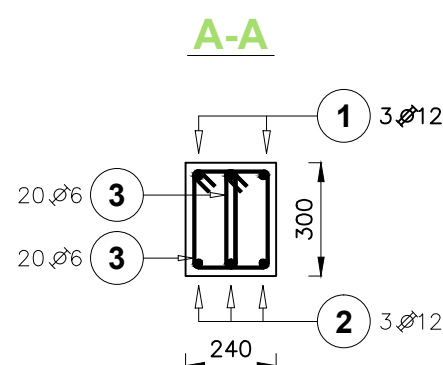
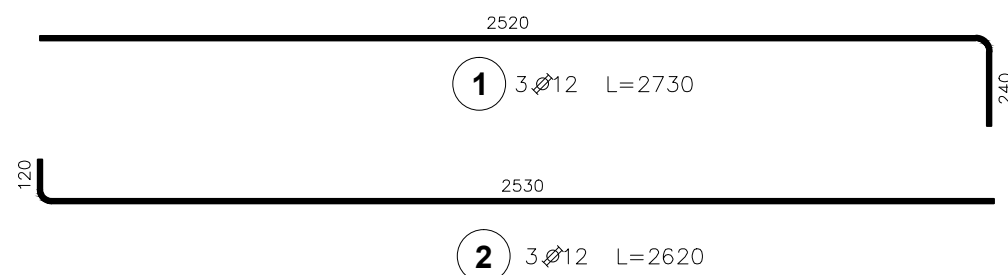
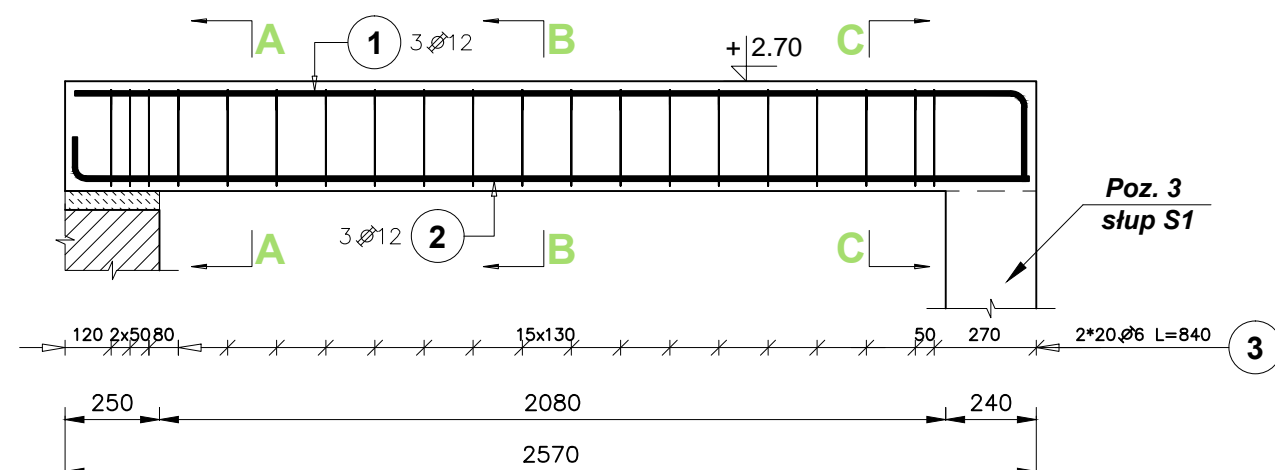


A
B
C
D
E
F

Belka B1
Pozycja obliczeniowa: Poz.6
Liczba elementów: 2



Poz.	Stal		Długość (mm)	Liczba			Długość łączna (m)	
	Ø	Ø		w elementach	elementów	ogółem	A-I	A-IIIIN
	A-I	A-IIIIN					Ø 6	Ø 12
1		12	2730	3	2	6		16,38
2		12	2620	3	2	6		15,72
3	6		840	40	2	80	67,20	
Długość wg średnic (m)							67,20	32,10
Masa 1 m pręta (kg/m)							0,22	0,89
Masa łączna wg średnic (kg)							14,92	28,50
Masa łączna wg gatunku stali (kg)							14,92	28,50
Ogółem (kg)							43,42	

UWAGI !

1. Beton konstrukcyjny klasy B20 (C16/20): $2 \times 0.20 = 0.40 \text{ m}^3$
2. Otulina zbrojenia: 20 mm
3. Na murze belkę opierać na poduszce z zaprawy cementowej marki M15 gr. 50 mm
4. Warunki wykonania zbrojenia zgodnie z PN-B-03264:2002
5. Poziom $\pm 0.00 \text{ m} = 106.25 \text{ m n.p.m.}$
6. Rozpatrywać łącznie z rysunkiem architektonicznym Nr A/04 i A/06

Wfstudio Autorska Pracownia Architektoniczna WOJCIECH JERZY ARCZYŃSKI 88-100 Inowrocław, ul. Wojska Polskiego 9/4 tel. 0-52-352-67-60; fax 0-52-352-67-61; kom. 0-602-319-034;					
INWESTOR:		Miejskie Przedsiębiorstwo Komunikacyjne Spółka z o.o. w Inowrocławiu, ul. Wawrzyniaka 33		RODZAJ OPRACOWANIA	
TEMAT:		PB - BUDYNEK ZAKŁADOWEJ DYSPOZYTORNI 88-100 INOWROCŁAW, ul. Wawrzyniaka 33 (działka nr 1/5)		P.B.	
FUNKCJA	NAZWISKO I IMIĘ	PODPIS	DATA	NAZWA RYSUNKU	
PROJEKTANT	ZBIGNIEW WRÓBEL MGR INŻ. Upr. proj. nr WKP/0218/POOK/04 Wydane przez Okręgową Komisję Kwalifikacyjną Wielkopolskiej Okręgowej Izby Inżynierów Budownictwa w specjalności konstrukcyjno-budowlanej bez ograniczeń		15.12.2014	Poz.6 belka żelbetowa B1	
ASYSTENT PROJ.				BRANŻA	SKALA
SPRAWDZIŁ	SŁAWOMIR MRUK INŻ. Upr. proj. nr GPB. 1.7342-54/98 Wydane przez Wojewodę Konińskiego w specjalności konstrukcyjno-budowlanej bez ograniczeń		15.12.2014	Konstrukcja	1:20
KIER. PRACOWNI	WOJCIECH ARCZYŃSKI MGR INŻ. ARCH		15.12.2014	NR ZLECENIA	NR RYS. K/06

A
B
C
D
E
F